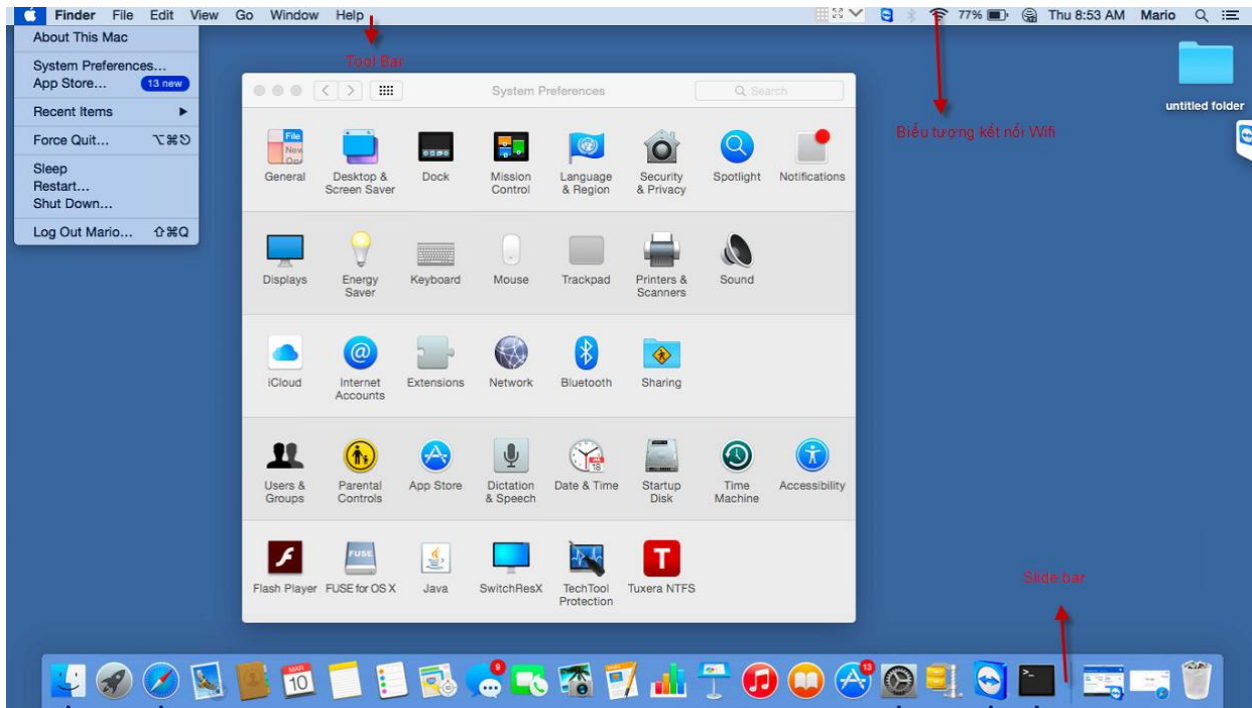
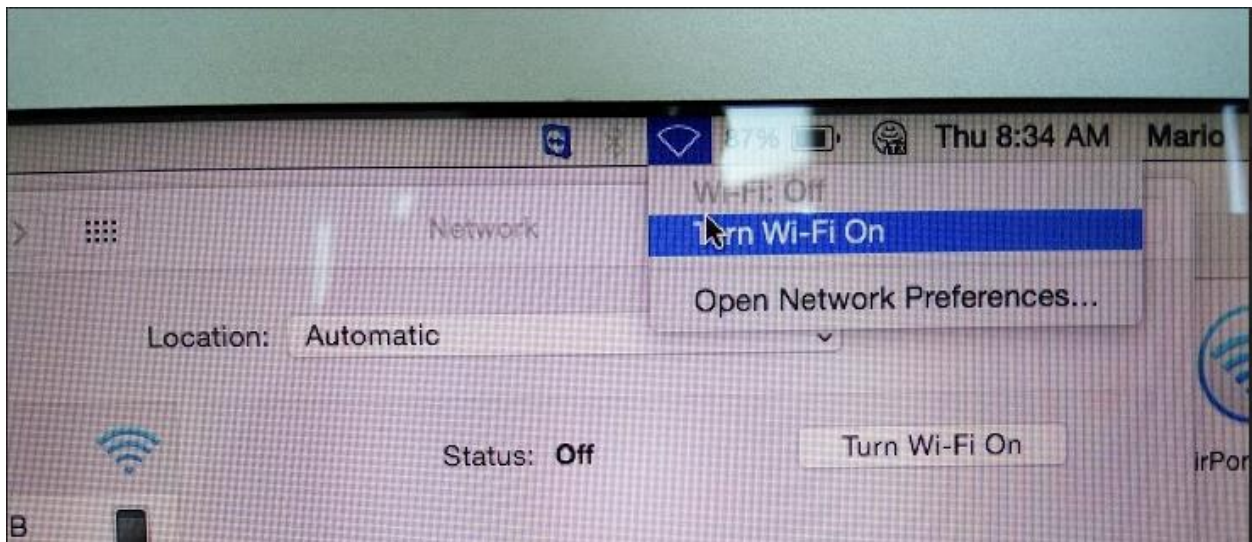


Hướng dẫn kiểm tra kết nối Wifi trên MAC OS

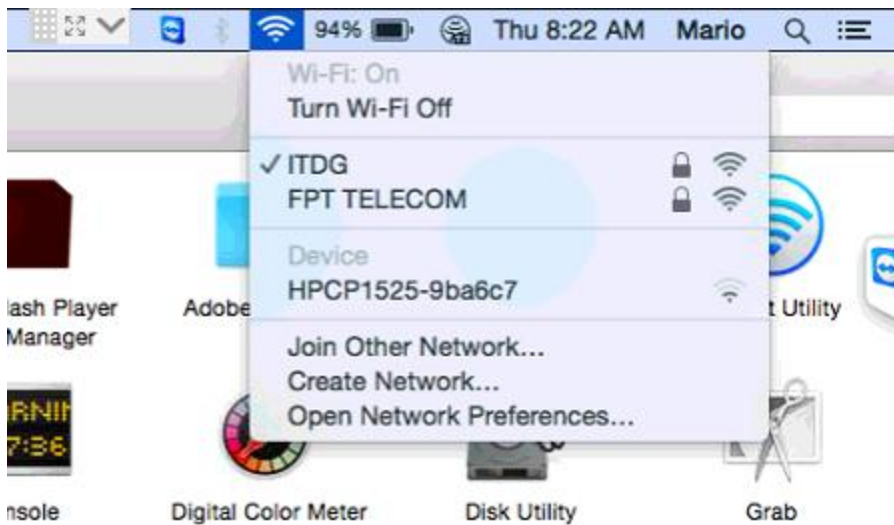
1. Giao diện Mac OSX



Wifi chưa bật:

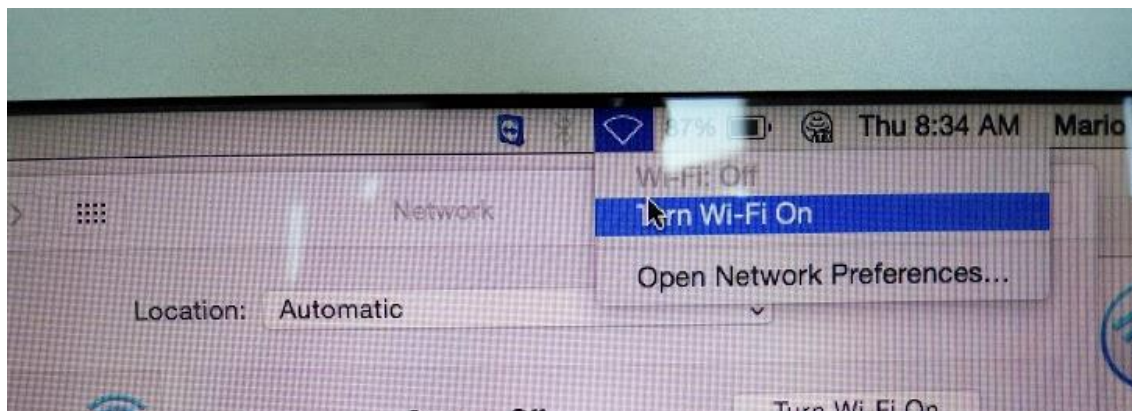


Wifi đang kết nối :

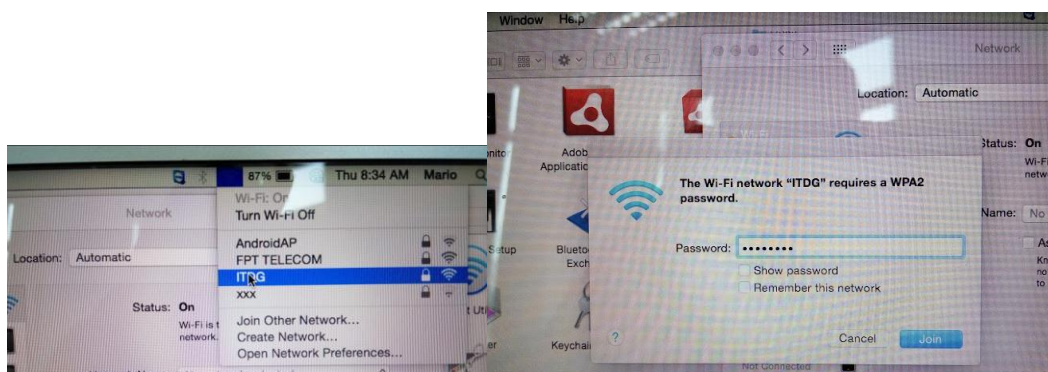


2. Hướng dẫn kết nối Wifi :

Đầu tiên bật kết nối Wifi: Click vào biểu tượng kết nối chọn **Turn Wifi On**



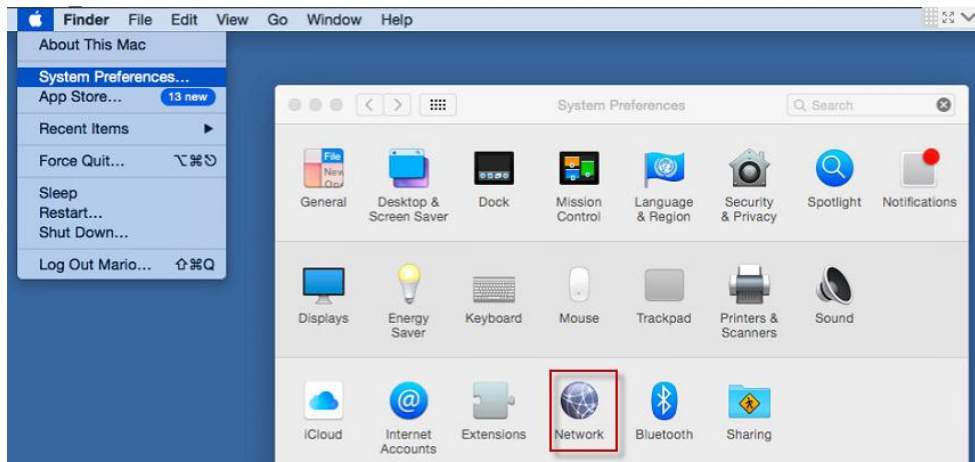
Chọn mạng Wifi cần kết nối và nhập Password (nếu có), sau đó nhấn **Join**



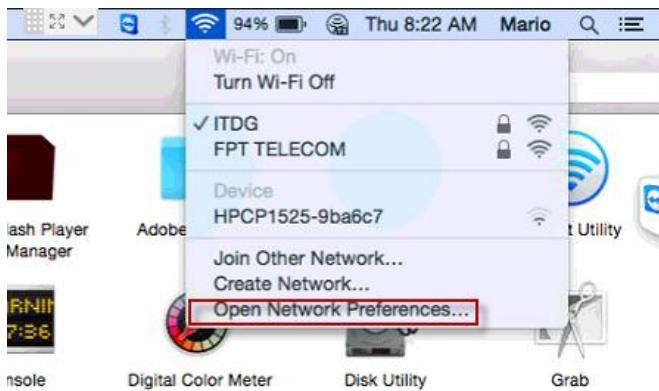
3. Hướng dẫn set IP, DNS tĩnh.

Vào **Network Preferences** : có 2 cách

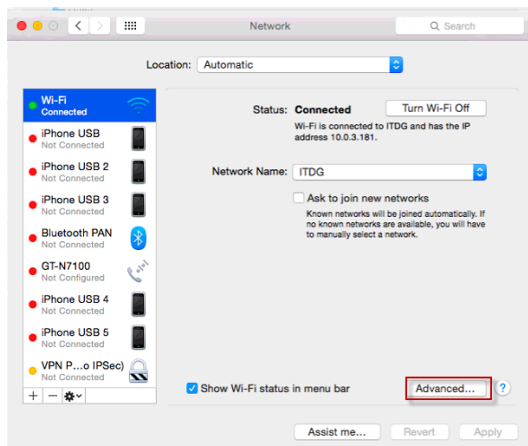
- Chọn logo Apple trên Tool Bar → Chọn **System Preferences** → **Network**



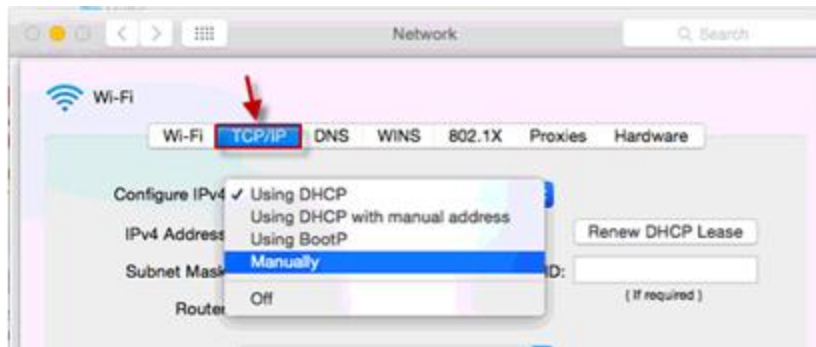
- Hoặc Click biểu tượng kết nối Wifi : chọn **Open Network Preferences**



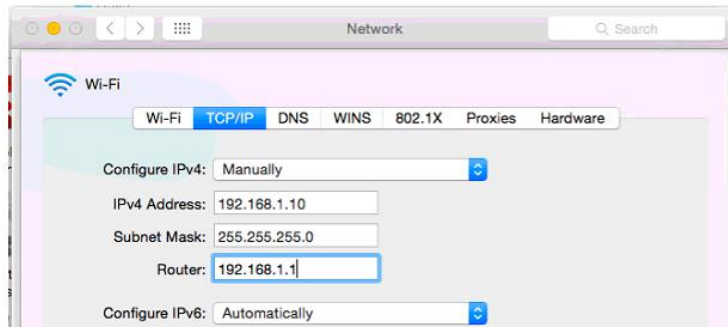
Click **Advanced**



Chọn Tab **TCP/IP** , Phần **Configure IPv4**: chọn **Manually**



Đặt lại IP Address, Subnet Mask, Gateway → nhấn OK

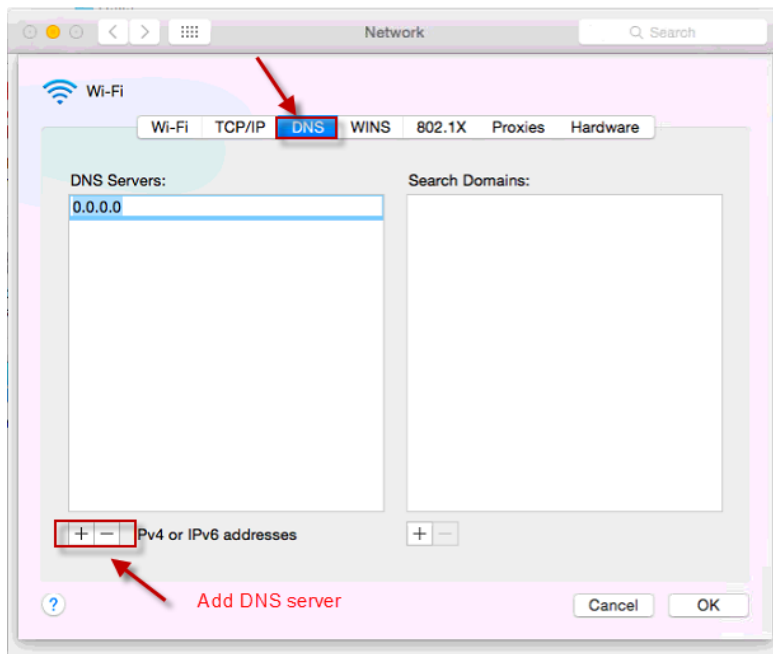


Đặt lại DNS: sang tab **DNS**:

Nhấn dấu + để thêm server DNS.

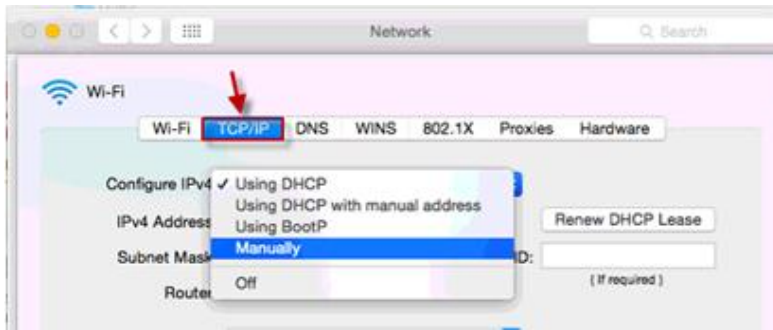
Nhấn dấu - để xóa server DNS.

Sau đó nhấn OK để lưu lại thông số.

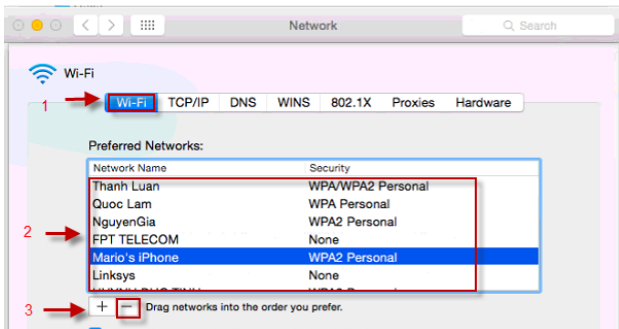


Nhấn Apply để lưu lại thông số IP, DNS tĩnh.

**** * Lưu ý :** cần set lại IP động thì vào lại Tab **TCP/IP** , Phần **Configure IPv4**: chọn **Using DHCP**



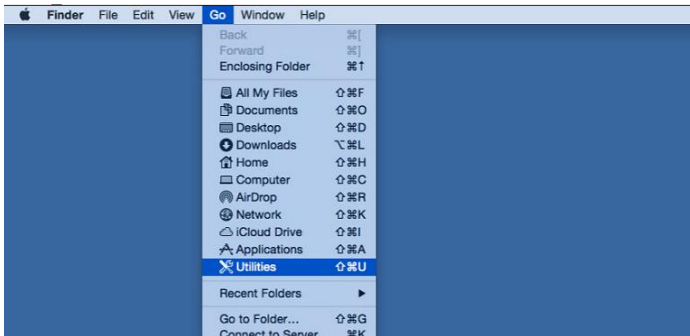
4. **Quên kết nối wifi cũ** (trong trường hợp khách hàng đổi pass wifi nhưng không truy cập được do còn lưu pas cũ): Chọn Tab wifi trong **Network Preferences** → chọn tên wifi và click dấu – phía dưới → chọn OK và apply để lưu. Lưu ý phải turn off wifi sau đó turn on lại để nhập password mới.



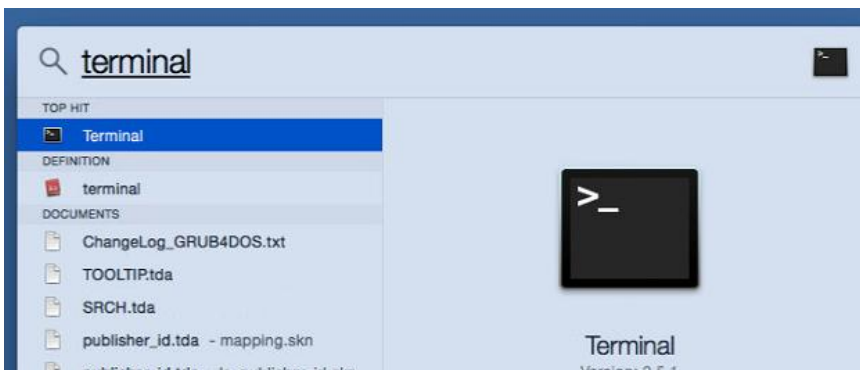
5. Hướng dẫn Ping, Tracert trên Mac OSX

Vào Terminal (giống Dos trên Window):

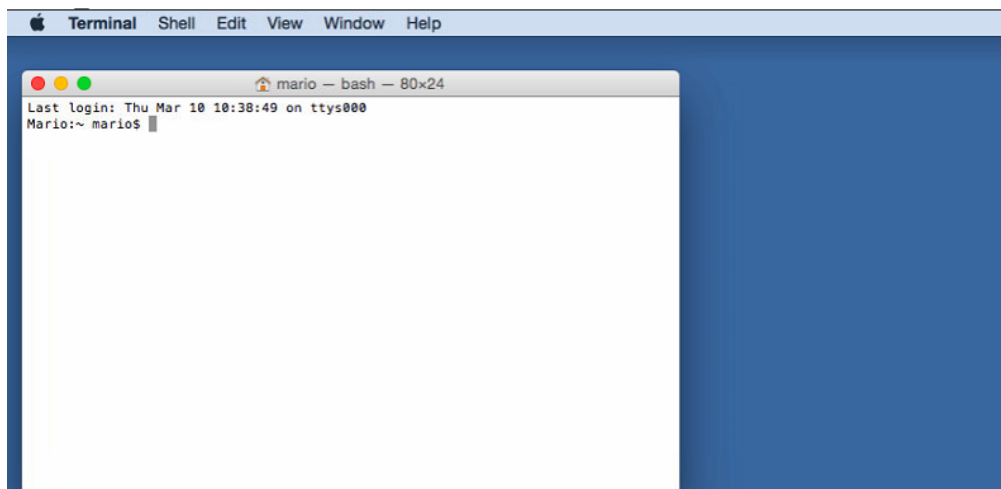
Chọn Go trên Tool Bar → **Utilities** → chọn **Terminal**



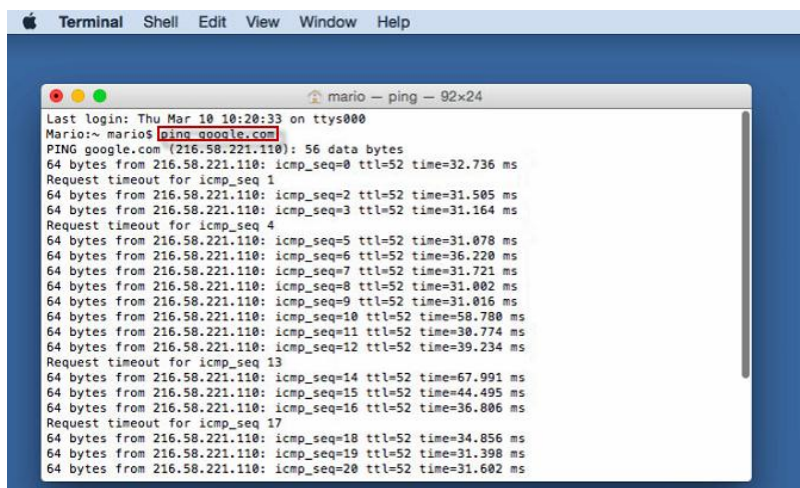
Hoặc search trên **Spotlight** : nhấn Phím Command + Space → gõ **Terminal** và Enter.



Giao diện Terminal



Lệnh Ping : Ping google.com (nhấn Ctrl + C để dừng)



Lệnh Tracert (trên Mac OS là Traceroute): traceroute google.com

