


## HƯỚNG DẪN KHẮC PHỤC LỖI DO MẠNG LAN

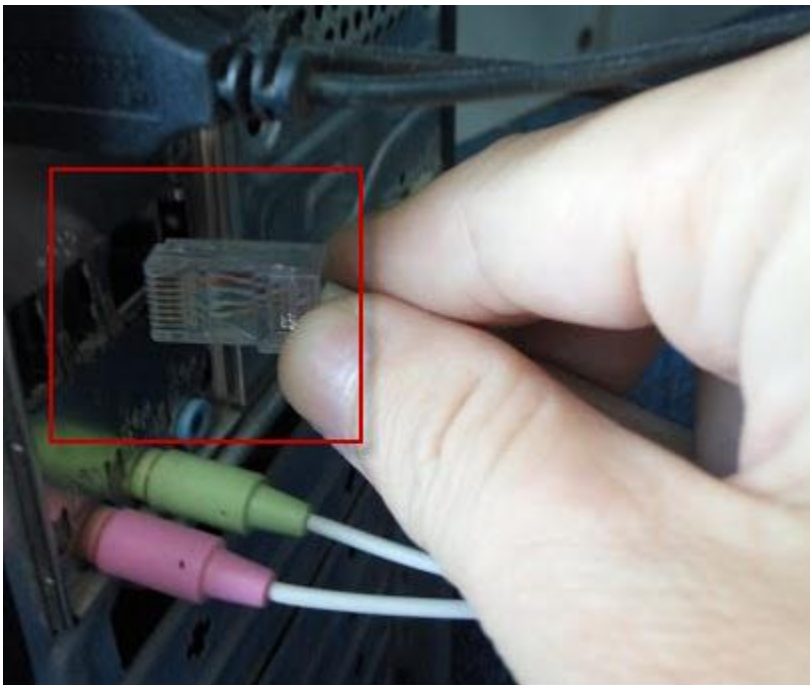
### Nguyên nhân:

1. Do chưa cắm cáp LAN kết nối giữa modem và máy tính.
2. Do card mạng trong máy tính bị disable (bị tắt đi).
3. Do card mạng bị lỗi.
4. Thiết lập IP tĩnh không đúng trong card mạng.


### Cách khắc phục:

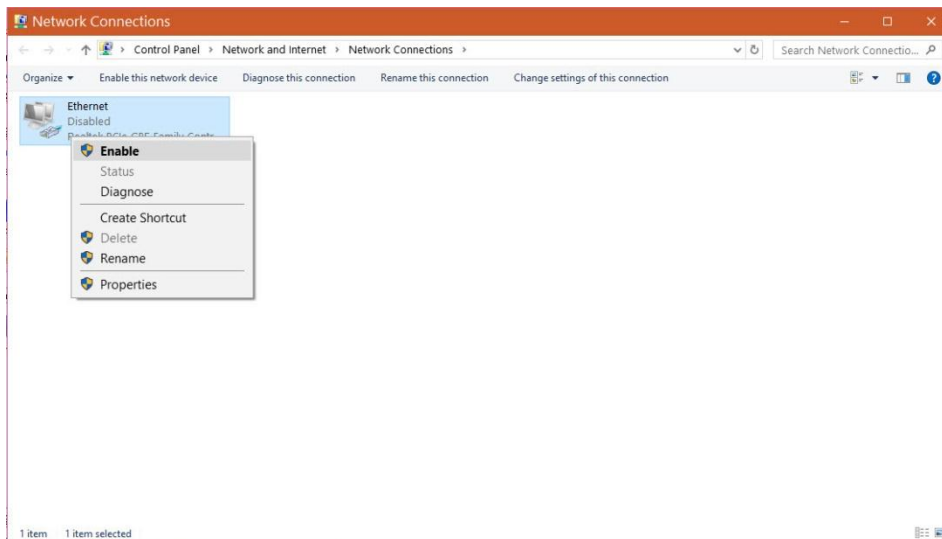
#### 1 . Do chưa cắm cáp LAN kết nối giữa modem và máy tính:

- **Nhận biết** : Biểu tượng card mạng trên PC dấu chéo màu đỏ 
- **Cách khắc phục** : Kiểm tra cáp mạng LAN kết nối giữa modem và máy tính đã được cắm vào chưa.



#### 2. Do card mạng trong máy tính bị disable (bị tắt đi).

- **Nhận biết** : Biểu tượng card mạng trên PC dấu chéo màu đỏ  và biểu tượng Ethernet màu xám
- **Cách khắc phục** :
  - Đối với máy tính sử dụng hệ điều hành Windows 7/8/10: Vào Control Panel → Network and Sharing Center → Change adapter settings (hoặc vào Start và Run và gõ lệnh ncpa.cpl) → nhấn chuột phải vào biểu tượng Ethernet chọn **Enable**



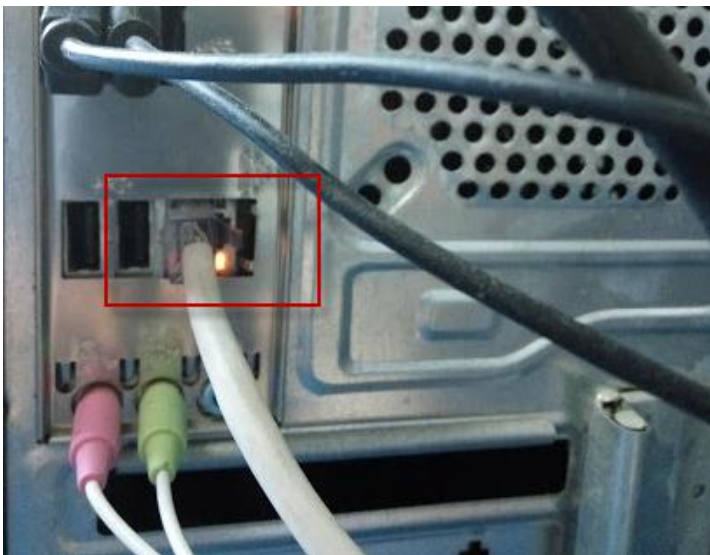
- Đối với máy tính sử dụng hệ điều hành Windows XP : Vào Control Panel → Network Connections (hoặc vào Start | Run và gõ lệnh ncpa.cpl). Nếu có biểu tượng 2 máy tính (Local Area Connection) màu đen thì ta kích chuột phải và chọn Enable để kích hoạt lại card mạng.

**3. Do card mạng bị lỗi:** card mạng, dây LAN hoặc port trên modem bị hỏng, hoặc do driver lỗi.

- **Nhận biết :** không tìm thấy biểu tượng card mạng
- **Cách khắc phục :**

#### Kiểm tra cáp LAN

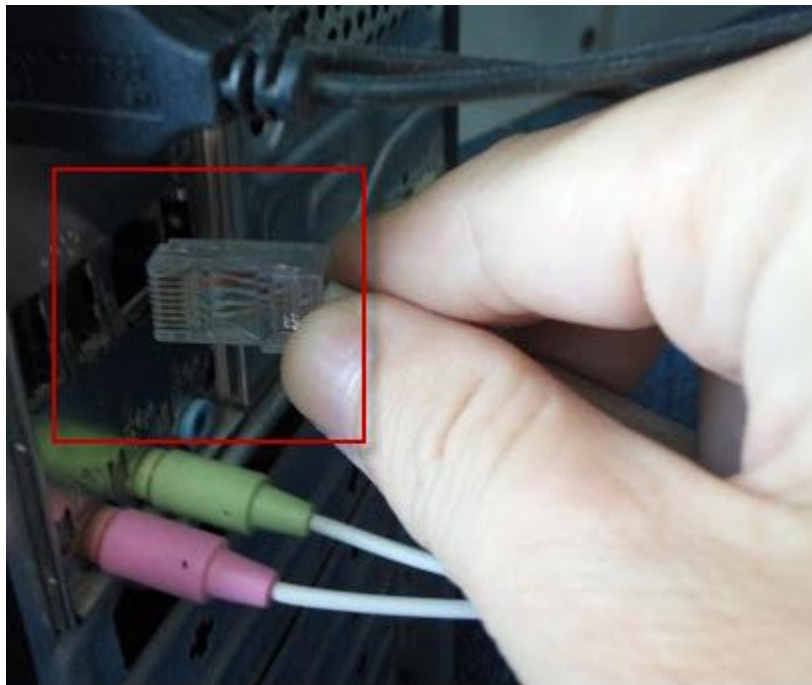
Đầu máy tính:



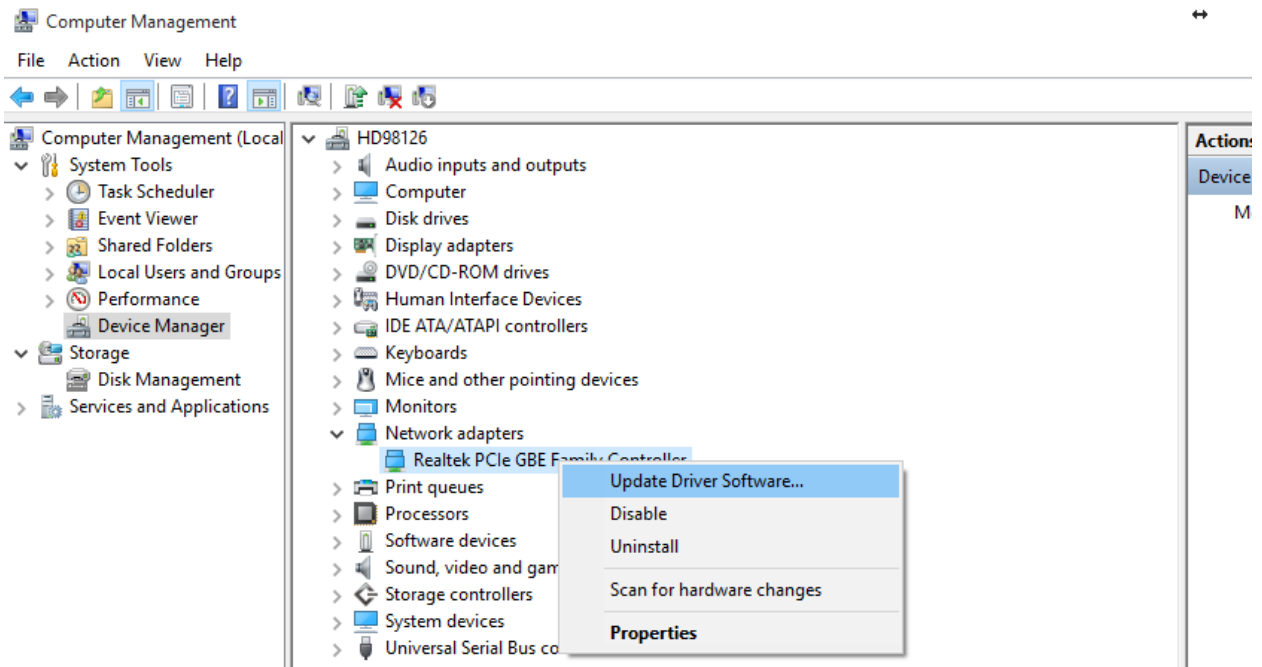
Đầu modem:



- a. Tháo cáp LAN ( dây nối từ PC đến modem) ra và cắm lại cho chặt

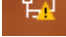


- b. Cài lại driver NIC ( card mạng) cho máy tính: vào Computer Manage → Chọn Device Manager → chọn NIC → chọn Update Driver Software và làm theo các bước (hướng dẫn khách hàng tự thao tác)

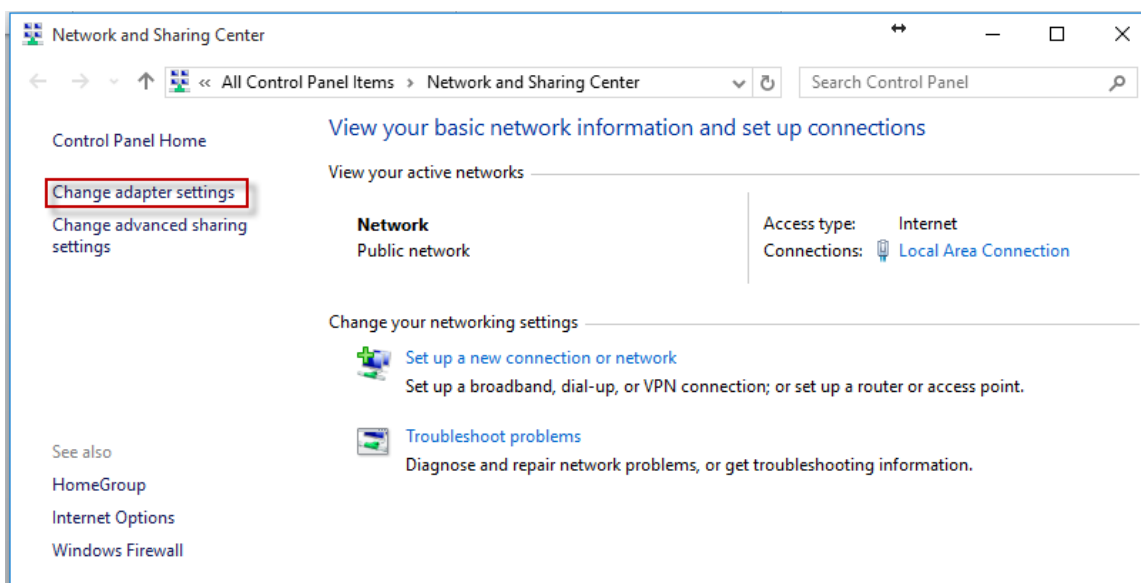


Trường hợp vẫn lỗi ta nên mang máy đến nơi sửa chữa máy tính để kiểm tra lại thiết bị

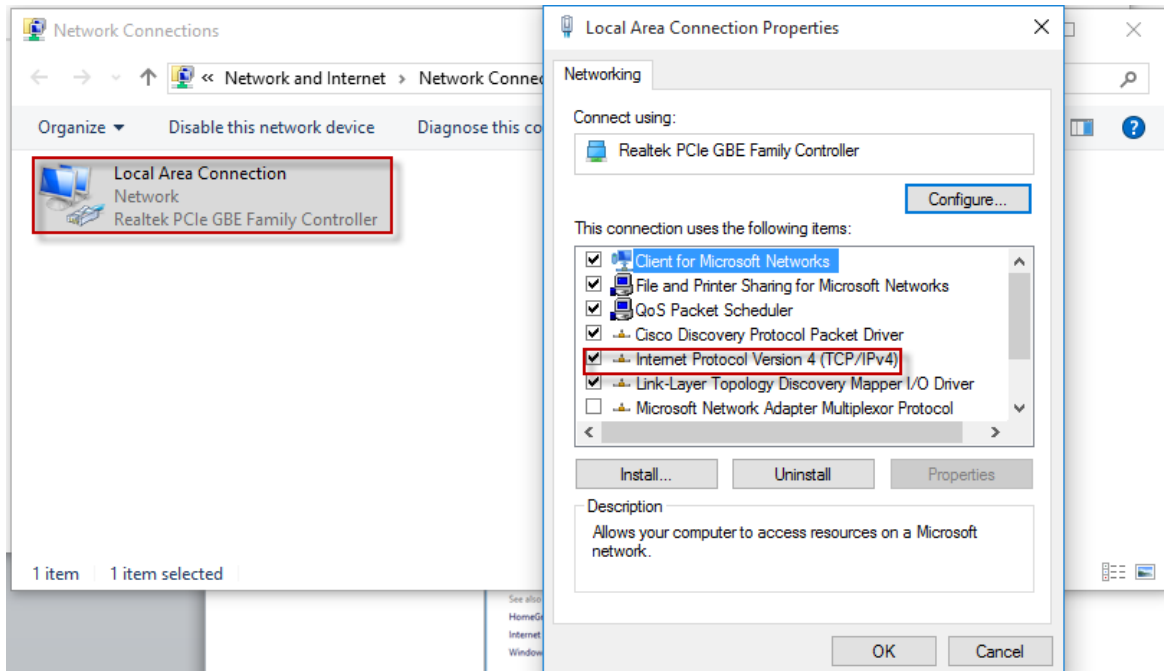
#### 4. Thiết lập IP tĩnh không đúng trong card mạng:

- **Nhận biết** : Biểu tượng card mạng dấu chấm than màu vàng  và không đi được NET
- **Cách khắc phục** : Kiểm tra lại thiết lập IP tĩnh trong card mạng và nên để ở chế độ Automatic.

- a. Click phải vào biểu tượng kết nối chọn **Open Network and Sharing Center** → Click chọn **Change Adapter Settings**



- b. Click vào biểu tượng card mạng chọn **Properties** → double click vào **Internet Protocol Version 4 (TCP/IPv4)**



- c. Điền lại thông số IP address, Subnet Mask , Defaut Gateway, DNS server. Sau đó nhấn OK để lưu lại

