

# Modem Router Comtrend CT-6383-W

## I. Mô tả giao diện

### 1.1. Giao diện mặt trước modem



Đèn	Màu	Trạng thái	Chức năng
<b>POWER</b>	Xanh	Sáng đứng	Thiết bị được cấp điện và hoạt động bình thường
		Tắt	Thiết bị chưa được cấp điện
<b>LAN 4x~1x</b>	Xanh	Sáng đứng	Kết nối Ethernet được thiết lập
		Tắt	Kết nối Ethernet chưa được thiết lập
		Nháy	Dữ liệu đang được gửi nhận qua LAN
<b>Phone 1</b>	Xanh	Sáng đứng	Điện thoại Phone 1 đang nhắc máy (hook off) *
		Tắt	Điện thoại Phone 1 đang úp máy (hook on)
<b>Phone 2</b>	Xanh	Sáng đứng	Điện thoại Phone 2 đang nhắc máy (hook off) *
		Tắt	Điện thoại Phone 2 đang úp máy (hook on)
<b>WLAN</b>	Xanh	Sáng đứng	Chức năng wireless ở trạng thái sẵn sàng
		Tắt	Chức năng wireless không được cài đặt
		Nháy	Dữ liệu đang được gửi nhận qua WLAN
<b>LINE</b>	Xanh	Sáng đứng	Đường điện thoại analog đang hoạt động (nhắc máy)
		Tắt	Đường điện thoại analog không hoạt động
<b>ADSL</b>	Xanh	Sáng đứng	Tín hiệu đồng bộ DSL tốt
		Tắt	Thiết bị đang tắt nguồn
		Nháy	Thiết bị đang trong quá trình đồng bộ tín hiệu
<b>INTERNET</b>	Đỏ	Sáng đứng	Nhận thực PPPoE không thành công
		Tắt	Modem chưa cấu hình User ID và Password hoặc đang hoạt

			động ở chế độ Bridge (ADSL sáng đứng)
	Xanh	Nháy	Kết nối Internet đang hoạt động

\* **Lưu ý:** Nếu điện thoại Phone 1 và Phone 2 chưa nhấc lên mà đèn vẫn sáng đứng màu xanh thì có khả năng Modem có lỗi.

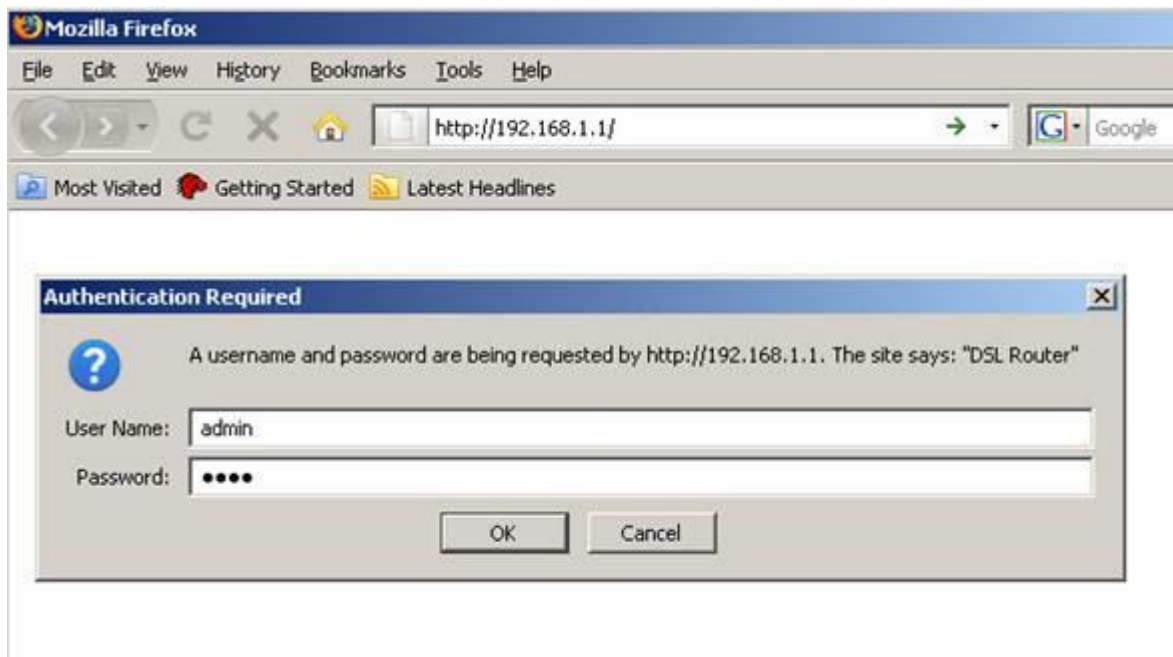
## 1.2. Giao diện mặt sau



- **Power:** Cổng kết nối với Adapter cấp nguồn cho thiết bị
- **Phone2 / Phone 1:** Cổng kết nối thiết bị với điện thoại
- **Reset:** Để Modem bật nguồn, dùng đầu tăm hoặc đầu kẹp giấy ấn và giữ vào nút Reset ít nhất 5 giây, Modem sẽ tự khởi động lại và khôi phục cấu hình ban đầu của nhà sản xuất. **Lưu ý:** Nếu giữ nút Reset quá 12 giây, thiết bị sẽ chuyển sang trạng thái update firmware và người sử dụng có thể cập nhật firmware từ giao diện web 192.168.1.1 mà không cần ID/Password.
- **LAN 4x~1x:** Cổng kết nối Modem với máy tính hoặc các thiết bị Ethernet khác, sử dụng cáp RJ45
- **LINE:** Cổng kết nối thiết bị với đường điện thoại analog, sử dụng cáp RJ11.
- **ADSL:** Cổng kết nối thiết bị với đường truyền ADSL, sử dụng cáp RJ11

## II. Hướng dẫn cài đặt cấu hình nhanh

Mở cửa sổ trình duyệt web, trên thanh địa chỉ URL, bạn gõ địa chỉ mặc định của Modem: **http://192.168.1.1/**



Trên màn hình xuất hiện cửa sổ đăng nhập, bạn gõ **User Name** và **Password** mặc định là **admin** / **pass** rồi bấm **OK**. Đăng nhập được vào Modem, bạn sẽ thấy xuất hiện cửa sổ **Quick Setup** như hình dưới. Các mục **Protocol** cũng như **VPI** và **VCI** đã được mặc định sẵn nên bạn chỉ cần nhập tên truy cập và mật khẩu do ISP cung cấp vào mục **User ID** và **Password** rồi chọn **Save&Reboot**, Modem sẽ lưu cấu hình và tự khởi động lại.

**Lưu ý:** Nếu Modem của bạn mới cài đặt lần đầu hoặc vừa được reset cứng thì Modem sẽ tự reboot 2 lần để nhận cấu hình ADSL và cài đặt điện thoại Ivoice.

